

HIERZMANN

Mobilbaukran MK 88-4.1 Plus



Höchste Hakenhöhe: **59,1 m** // Maximale Ausladung: **45,0 m**

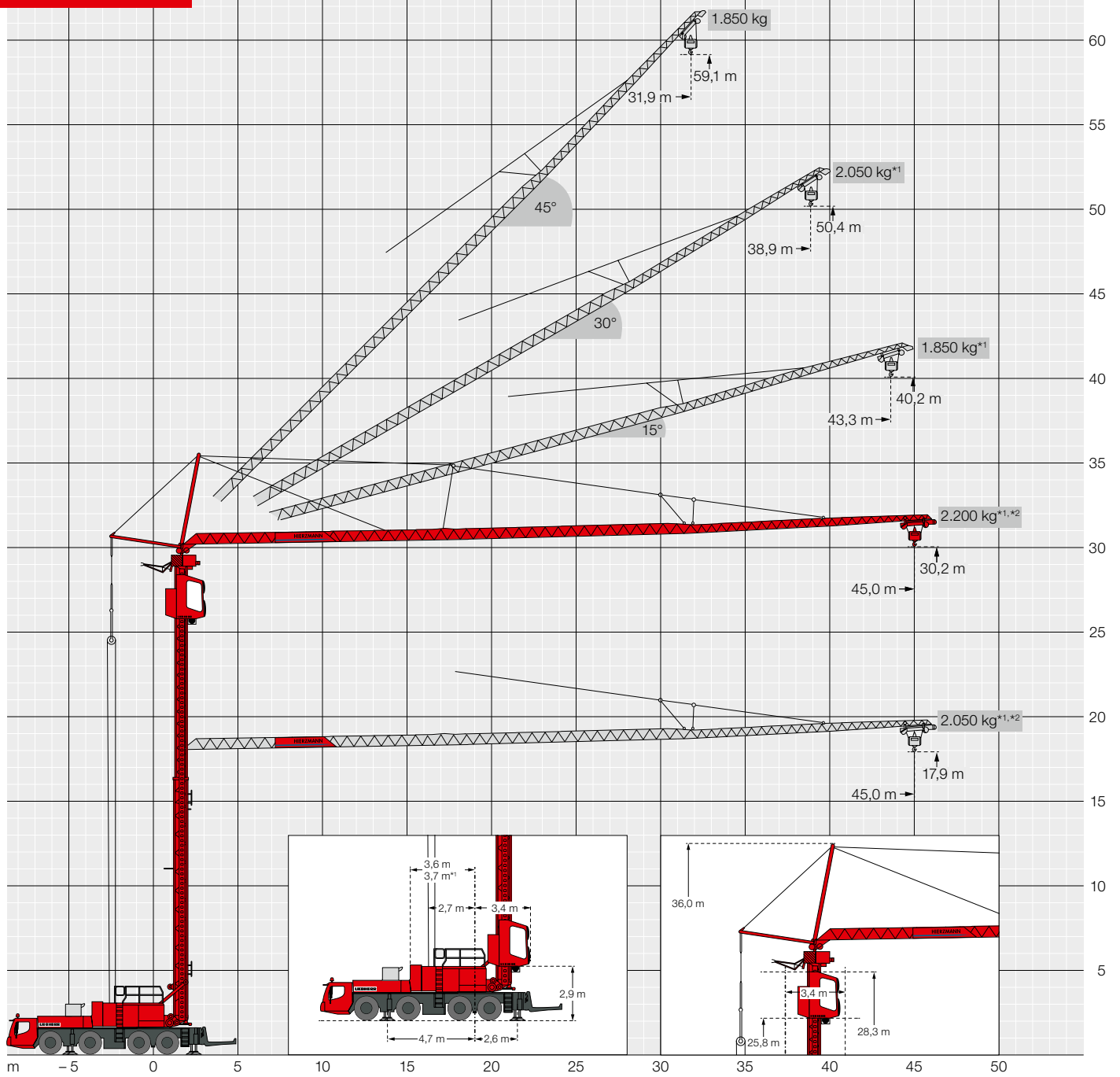
Höchste Traglast an der Spitze: **2000 kg**

Hohe **Montagekurve** // Steilstellungen: **15°, 30° und 45°**

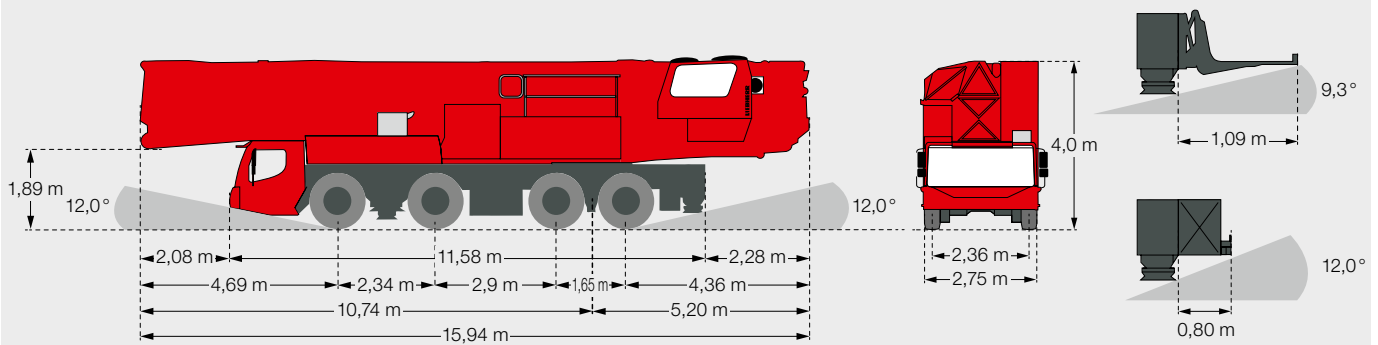
Ein-Mann-Montage in **11 Minuten** (aus dem abgestützten Stand)

LIEBHERR

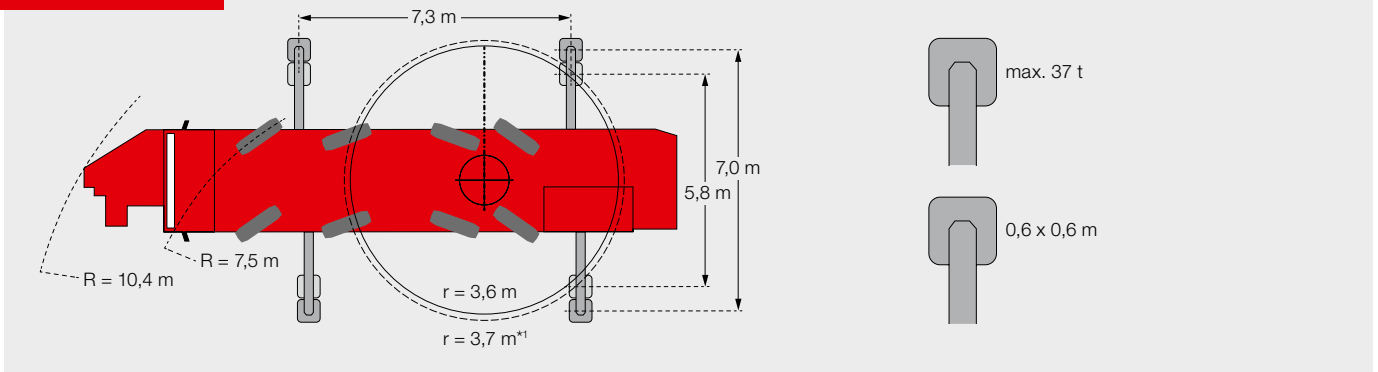
Kranbetrieb



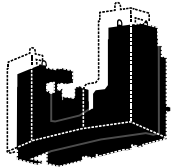
Transport



Draufsicht



MK 88-4.1 Plus, Standard



				m																				
α°	m	kg	10,0	12,0	14,0	16,0	18,0	20,0	22,0	24,0	26,0	28,0	30,0	32,0	34,0	36,0	38,0	40,0	42,0	44,0	45,0			
0°	45,0		3,3 - 11,0	8000	8000	7370	6360	5580	4970	4460	4050	3700	3400	3140	2920	2720	2540	2390	2250	2120	2000	1900	1850	
			3,3 - 10,0	8000	8000	6760	5850	5140	4570	4110	3730	3410	3130	2900	2690	2510	2340	2200	2070	1950	1840	1750	1700	
15°	43,3		3,3 - 12,5	8000	8000	7150	6240	5530	4960	4480	4090	3750	3450	3200	2980	2780	2600	2450	2300	2170	2060	2000		
			3,2 - 43,3	1850	1850																			
	Plus		3,2 - 38,2	1850	1850																			
			3,2 - 30,0	2600	2600											2460	2330	2210	2100	2000	1910	1850		
30°	38,9		3,2 - 27,8	2600	2600											2580	2400	2240	2100	1970	1860	1760	1660	1600
			3,0 - 11,0	6000	6000	5260	4690	4220	3830	3500	3220	2980	2770	2580	2410	2260	2130	2010	1850					
45°	31,9		3,0 - 8,5	6000	5200	4580	4080	3670	3340	3050	2800	2590	2410	2240	2100	1970	1850	1740	1600					
			2,7 - 32,0	1850	1850																			
	Plus		2,7 - 28,3	1850	1850											1600								
			2,7 - 23,0	2800	2800						2670	2430	2230	2050	1900									
			2,7 - 19,5	2800	2800				2730	2460	2230	2040	1870	1730	1600									



				m																							
α°	m	kg	10,0	12,0	14,0	16,0	18,0	20,0	22,0	24,0	26,0	28,0	30,0	32,0	34,0	36,0	38,0	40,0	42,0	44,0	45,0						
0°	45,0		3,3 - 9,8	8000	7820	6370	5350	4610	4030	3570	3200	2900	2640	2420	2230	2060	1920	1790	1670	1570	1480	1390	1350				
			3,3 - 8,0	8000	6300	5180	4380	3780	3320	2950	2640	2390	2180	1990	1840	1700	1580	1470	1370	1280	1210	1130	1100				
15°	43,3		3,3 - 10,5	8000	8000	6830	5700	4880	4250	3760	3360	3030	2760	2520	2320	2150	1990	1860	1740	1630	1530	1440	1400				
			3,2 - 32,0	1850	1850																						
	Plus		3,2 - 28,8	1850	1850																						
			3,2 - 23,3	2600	2600											2520	2320	2140	1990	1850	1730	1620	1520	1430	1350	1300	
30°	38,9		3,2 - 20,8	2600	2600											2460	2250	2070	1910	1770	1650	1540	1440	1350	1270	1200	1150
			3,0 - 9,5	6000	5200	4580	4080	3670	3340	3050	2800	2590	2410	2240	2100	1970	1850	1740	1600								
45°	31,9		3,0 - 8,5	6000	4940	4200	3630	3190	2840	2550	2310	2100	1930	1770	1640	1520	1420	1320	1200								
			2,7 - 32,0	1850	1850																						
	Plus		2,7 - 28,3	1850	1850											1600											
			2,7 - 23,0	2800	2800						2670	2430	2230	2050	1900												
			2,7 - 19,5	2800	2800				2730	2460	2230	2040	1870	1730	1600												

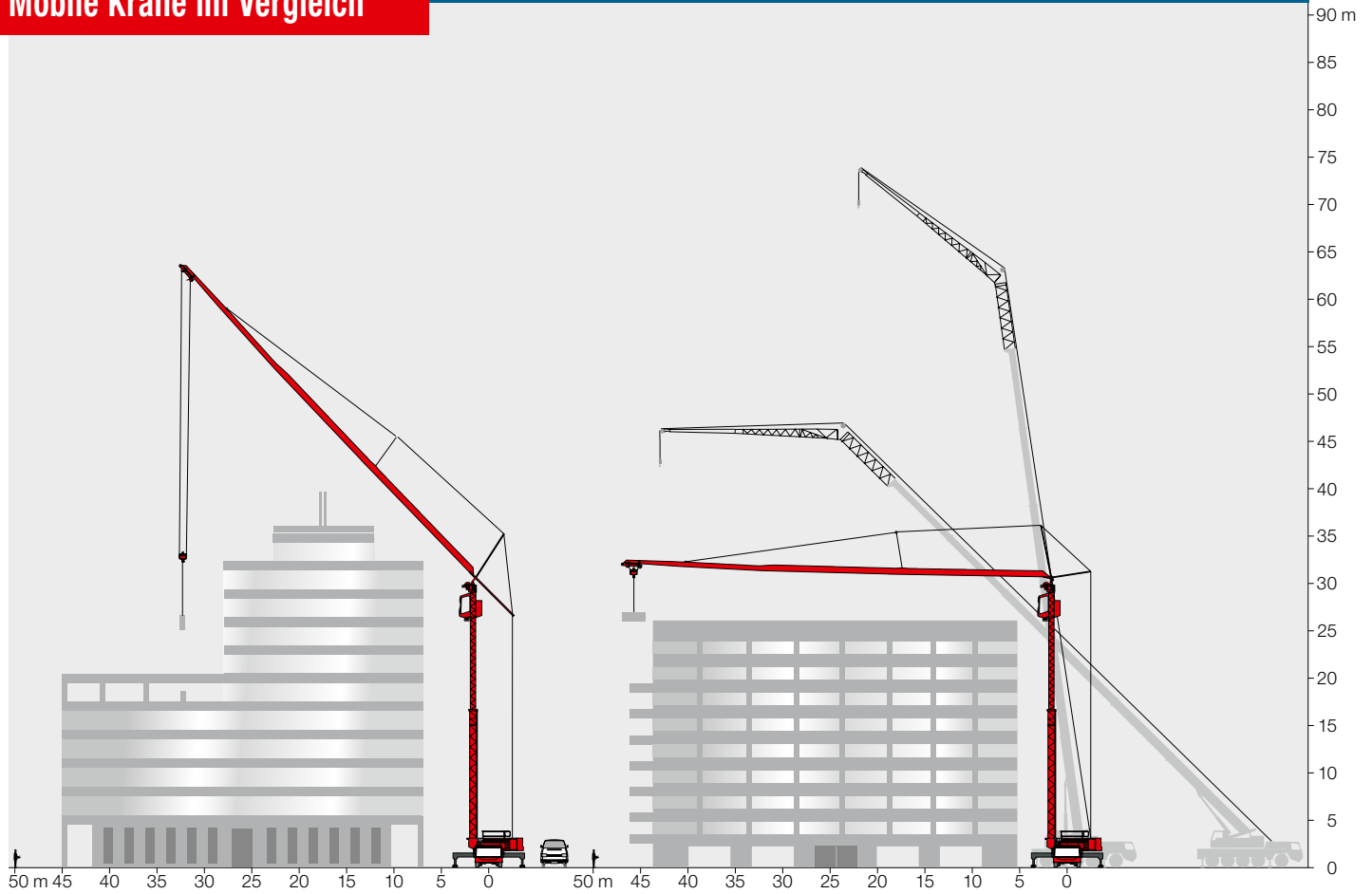
= max. 14,1 m/s (6,5 Bft) = max. 17,0 m/s (7,0 Bft) = max. 20,0 m/s (8,0 Bft)

*1 Traglasten mit 2,0 t Zusatzballast

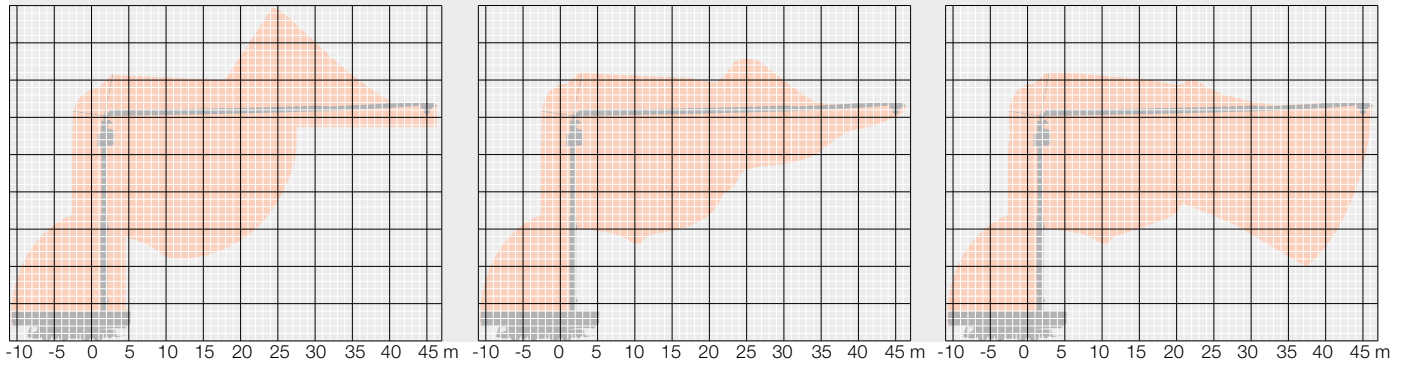
*2 Plus-Traglastkurven mit steuerungs-technischen Einschränkungen im Vergleich zur Standard-Lastkurve. Detaillierte Angaben dazu in der Betriebsanleitung.

*3 Traglastangaben bei max. Aufbauhöhe, bei geringeren Aufbauhöhen werden höhere Traglasten erreicht. Detaillierte Angaben dazu in der Betriebsanleitung.

Mobile Krane im Vergleich



Aufstellkurve



HIERZMANN

HIERZMANN Transporte GmbH

Rudolf-Diesel-Straße 11a

A-8141 Premstätten

Mobil: +43 664/2261800

office@hierzmann.at

www.hierzmann.at